



Rua Orlando U. Batista, 380/A, Vila Alvorada - Paracatu MG

CURSO DE GRADUAÇÃO EM BIOMEDICINA

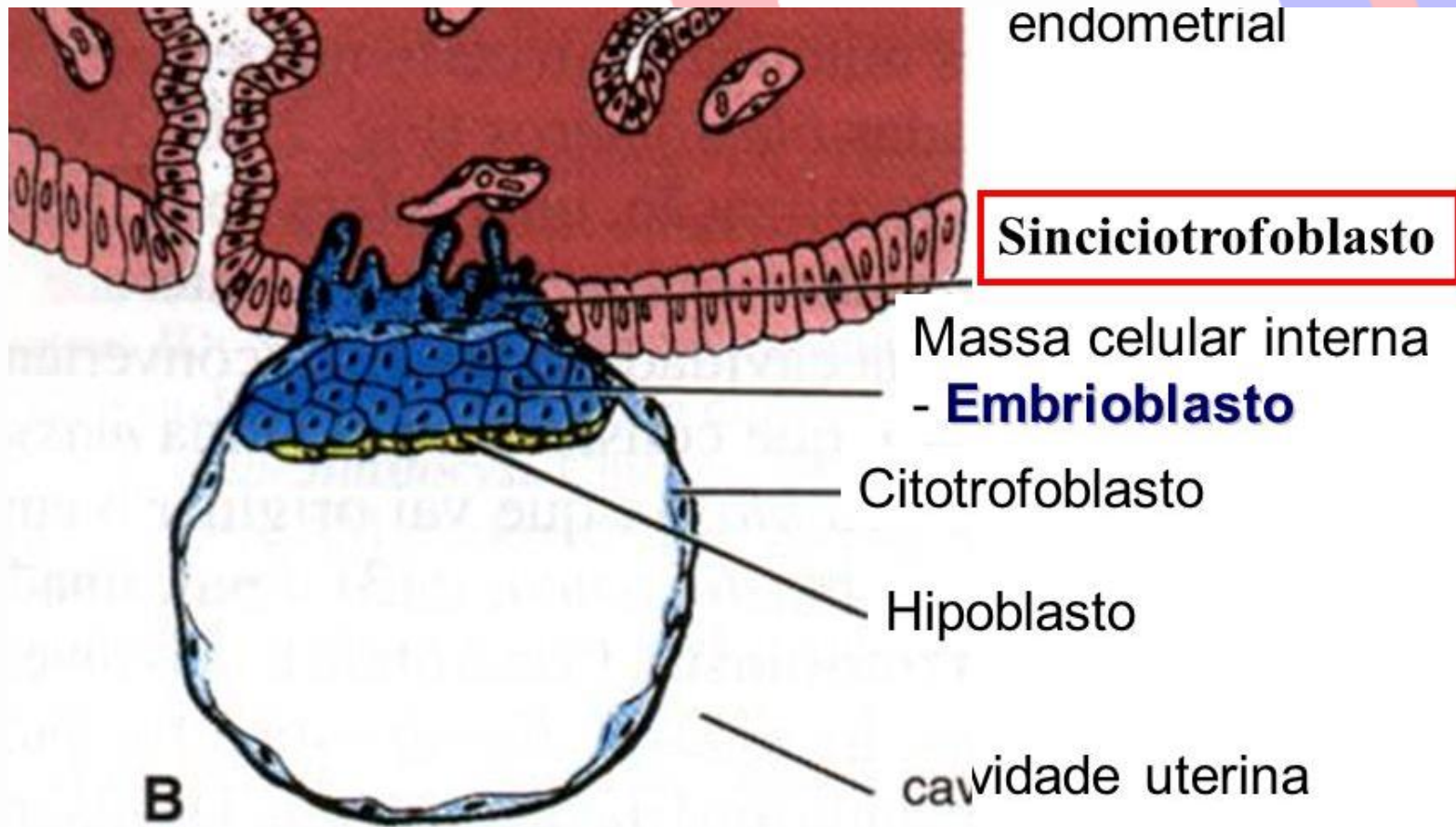
**SEGUNDA SEMANA DE
DESENVOLVIMENTO HUMANO**

PROF. DOUGLAS G. PEREIRA

PARACATU/MG

2018

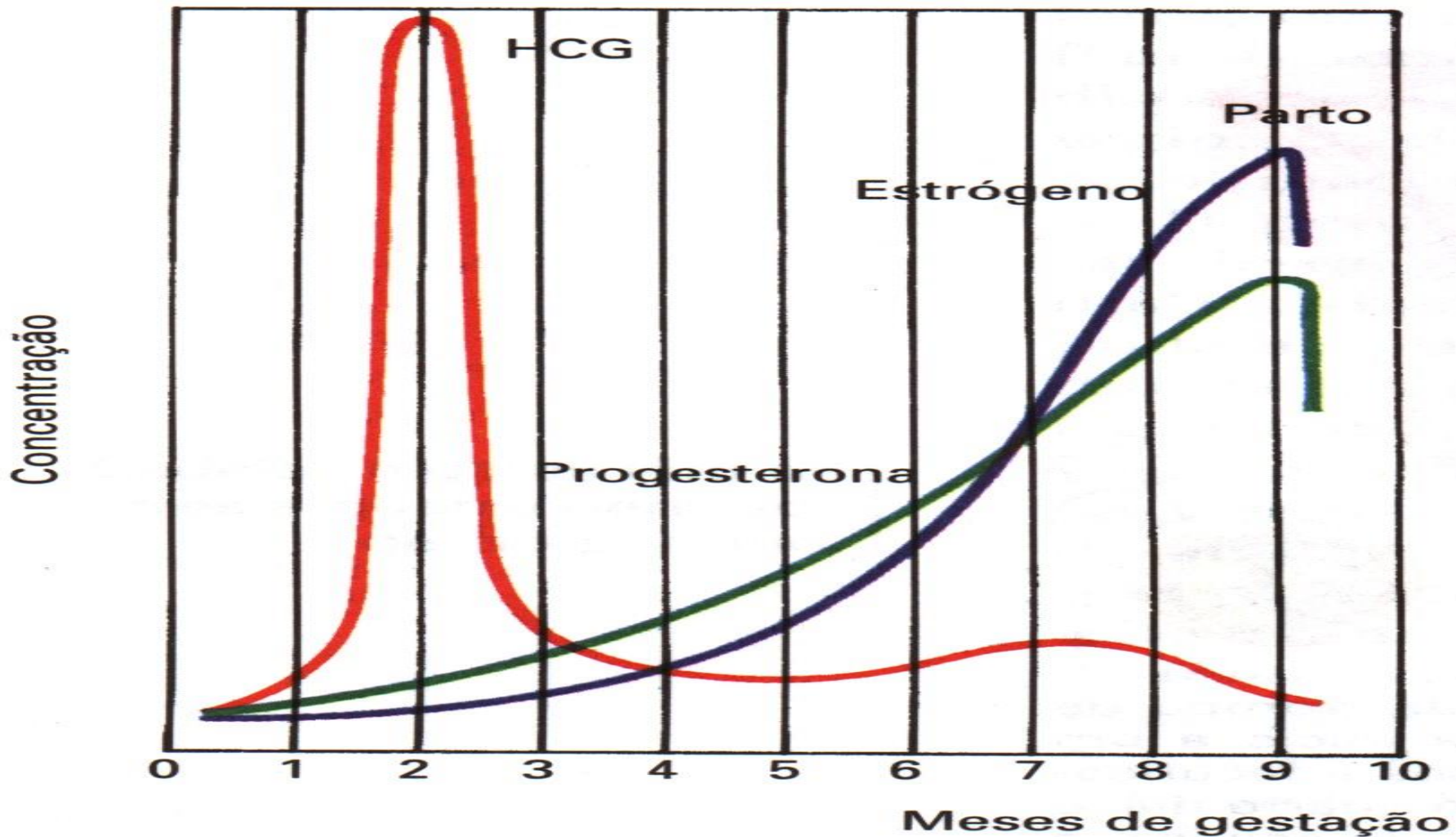
FIM DA 1ª SEMANA DE DESENVOLVIMENTO



GONADOTROFINA CORIÔNICA HUMANA

- É o hormônio produzido pelo *sinciciotrofoblasto*, durante sua atividade invasiva endometrial.
- Seu sítio de ação é o corpo lúteo.
- É a base para os testes de gravidez.

VARIAÇÕES NA CONCENTRAÇÃO SANGUÍNEA DE HCG DURANTE A GESTAÇÃO



EVENTOS DA SEGUNDA SEMANA

- Formação do disco embrionário bilaminar.
- Formação da cavidade amniótica.
- Desenvolvimento do saco coriônico.

TÉRMINO DA IMPLANTAÇÃO DO BLASTOCISTO

- No início da segunda semana, o blastocisto encontra-se totalmente implantado no endométrio.
- Acontece na porção superior do corpo do útero, geralmente na parede posterior.

OBJETIVO

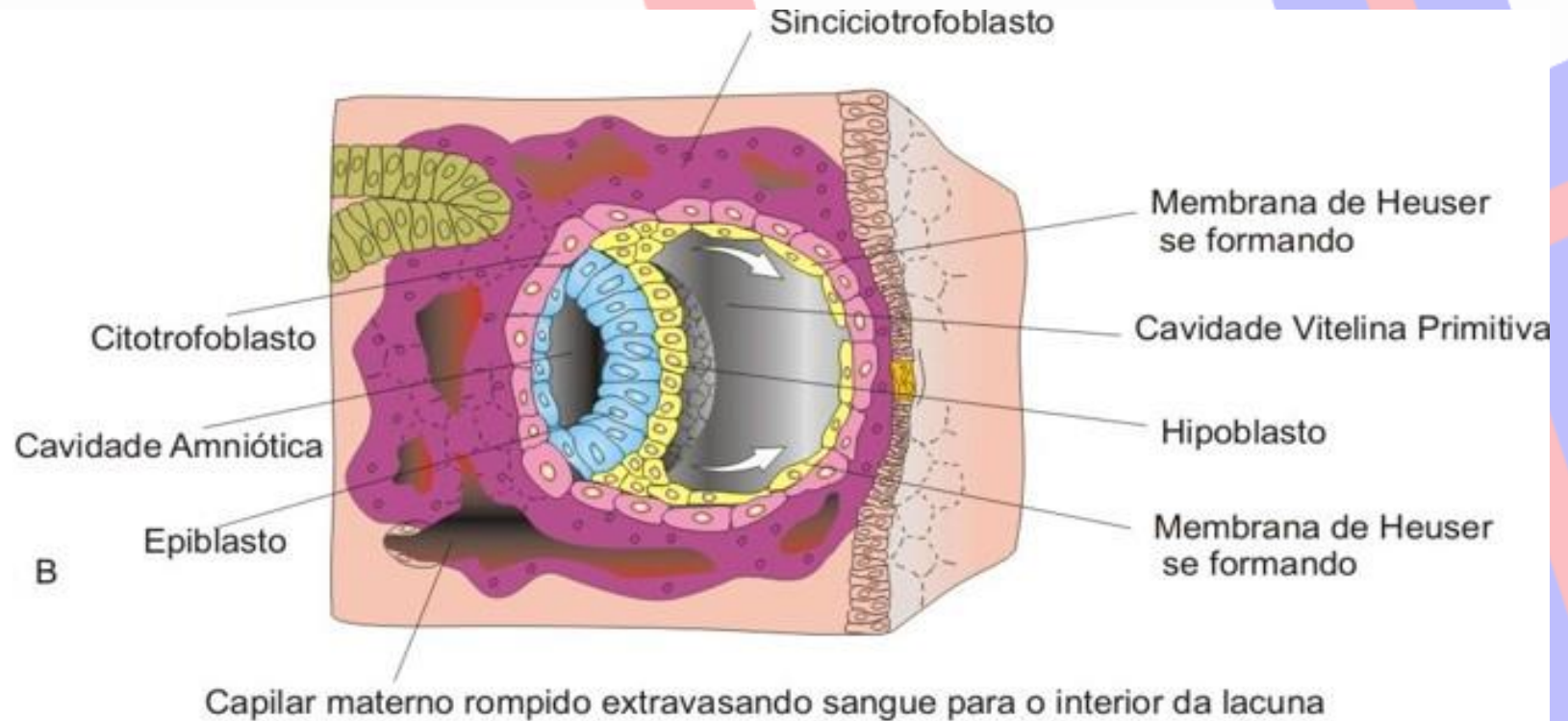
Identificar os eventos embriológicos da segunda semana de desenvolvimento humano.

CAVIDADE AMNIÓTICA

- A cavidade amniótica surge com a progressão do desenvolvimento do embrioblasto, surge o disco embrionário bilaminar, composto por:
 - *Epiblasto*.
 - *Hipoblasto*.

DISCO EMBRIONÁRIO BILAMINAR

Separa a cavidade amniótica da cavidade exocelômica.



ÂMNIO E CAVIDADE AMNIÓTICA

- O âmnio se forma acima do epiblasto, a partir de células chamadas amnioblastos.
- Abaixo, forma-se outra grande lacuna denominada cavidade exocelômica, tendo como superfície superior o hipoblasto.

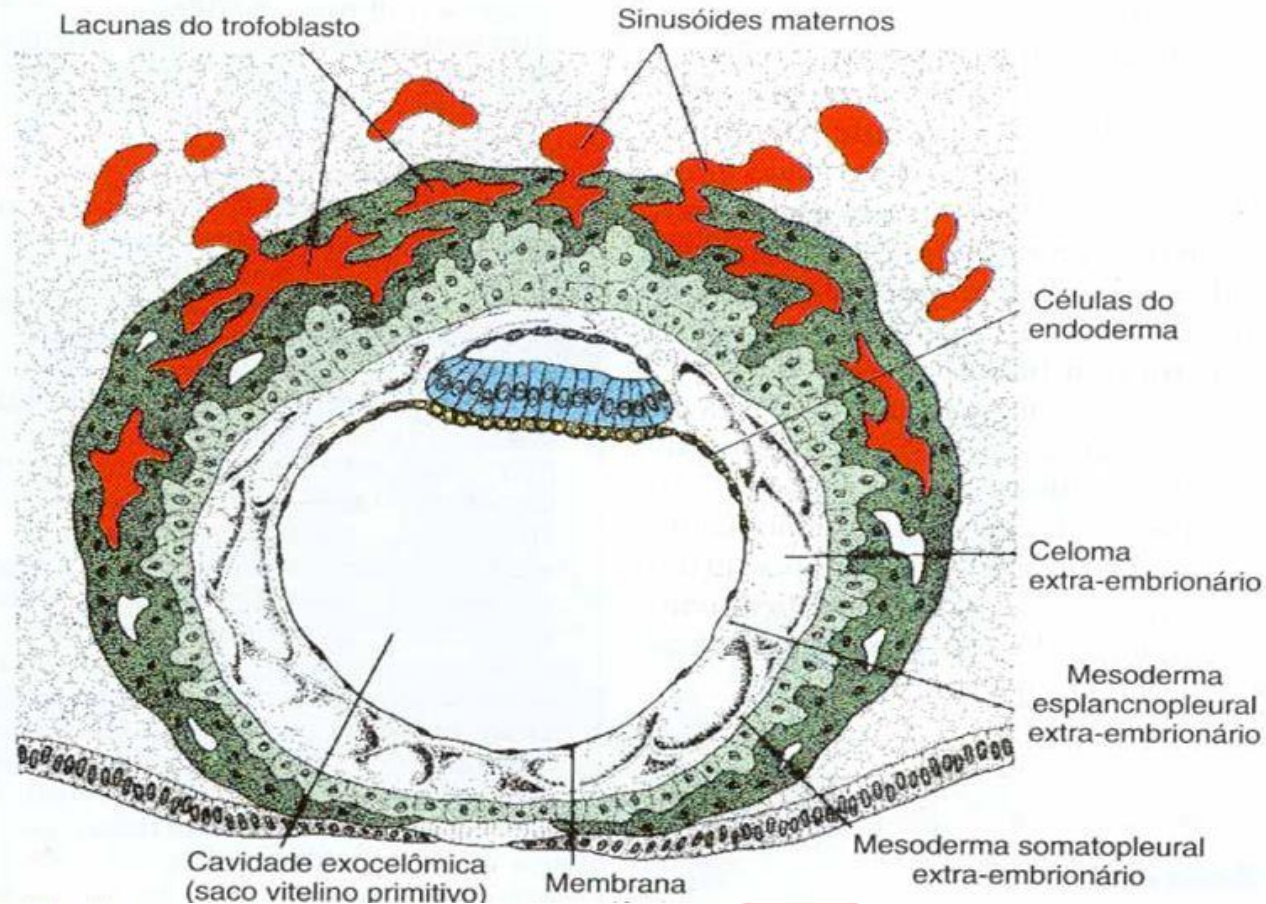
CAVIDADE EXOCELÔMICA E MEMBRANA EXOCELÔMICA

- A cavidade exocelômica evolui para o saco vitelino primitivo.
- Dentro do endoderma surge o mesoderma extraembrionário, tecido conjuntivo que circunda o âmnio e o saco vitelino.

NUTRIÇÃO EMBRIOLÓGICA INICIAL

- A nutrição inicial do embrião é estabelecida pelo embriotrofo, líquido que preenche as lacunas do sinciciotrofoblasto.
- Circulação uteroplacentária primitiva.

NUTRIÇÃO EMBRIOLÓGICA INICIAL



SEGUNDA SEMANA DE DESENVOLVIMENTO HUMANO

TAMPÃO

- Durante dois dias após a completa implantação do embrião, verifica-se uma pequena falha no endométrio → 10º dia.
- Essa falha é preenchida por um coágulo sanguíneo fibrinoso chamado tampão.

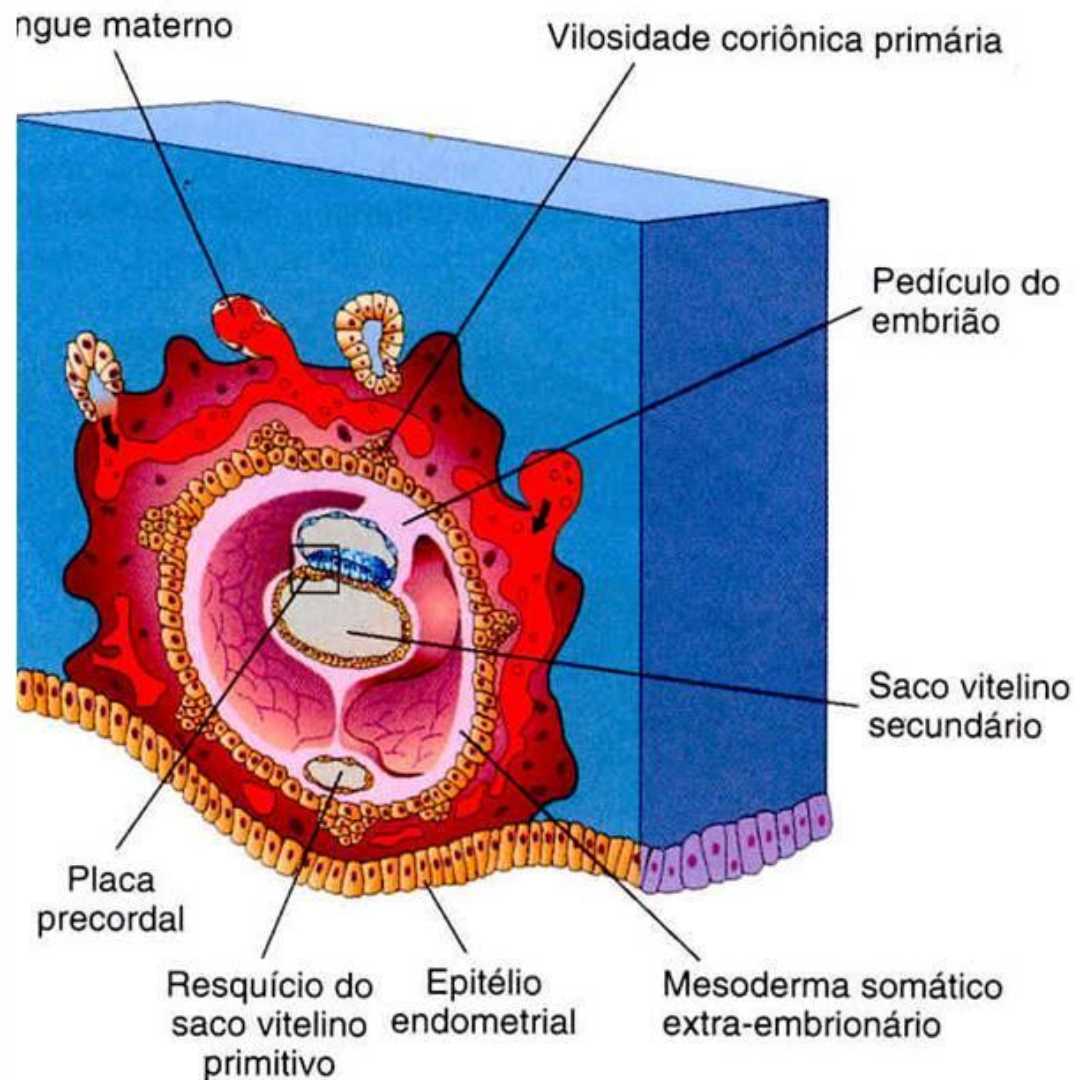
REAÇÃO DECIDUAL

- O término da implantação é acompanhado de formação de células especiais, as células deciduais, do tecido conjuntivo → reação decidual.
- Essas células acumulam glicogênio e lipídeos.
- **Função:** prevenção contra infecções diversas.

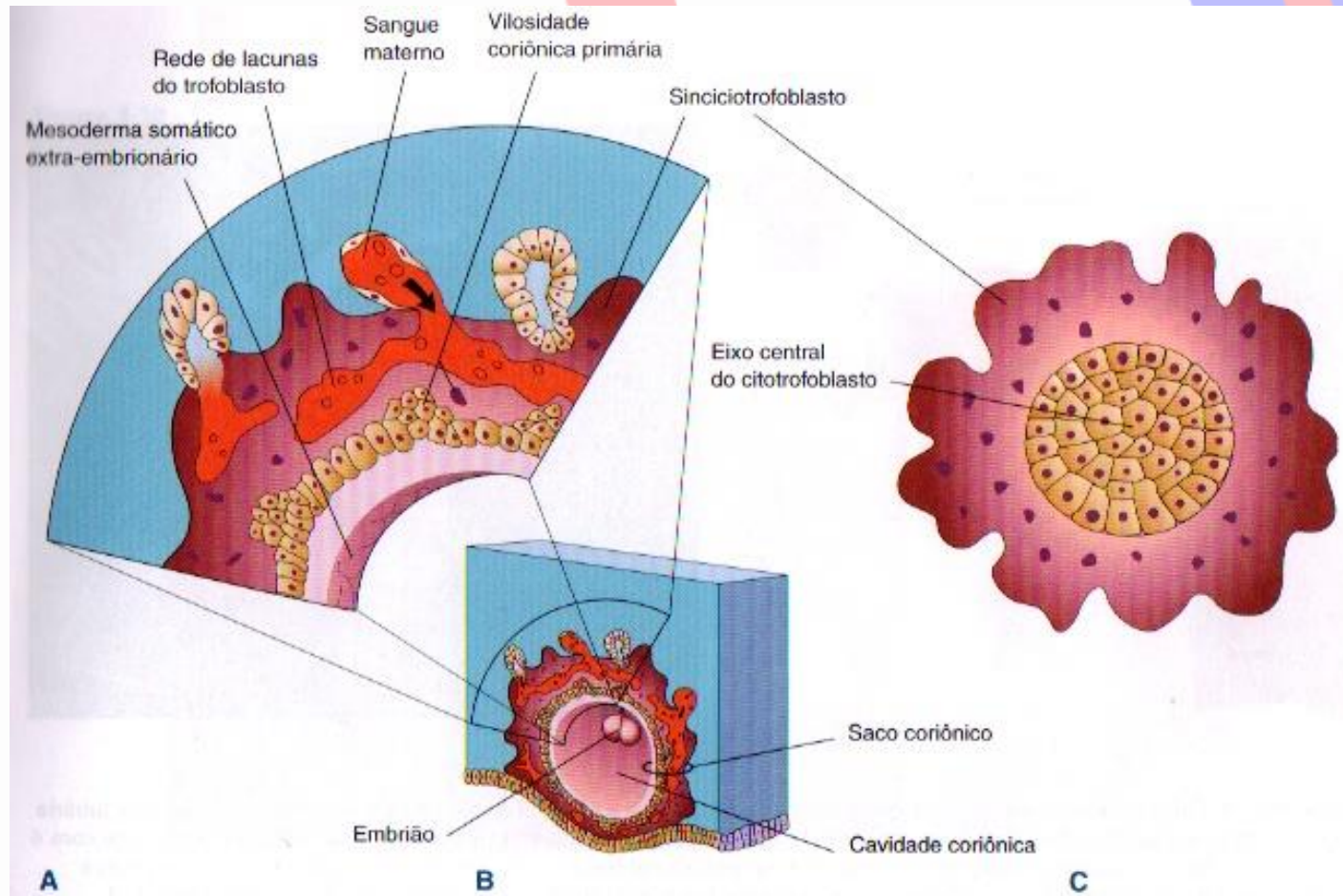
SACO CORIÔNICO

- Ao final da 2^a semana surgem as vilosidades coriônicas primárias e o mesoderma extraembrionário.
- O mesoderma extraembrionário e as duas camadas do trofoblasto formam o córion.

VILOSIDADES CORIÔNICAS PRIMÁRIAS



CAVIDADE CORIÔNICA E CÓRION



SEGUNDA SEMANA DE DESENVOLVIMENTO HUMANO

PLACA PRÉ-CORDAL

- Surge no final da segunda semana.
- Corresponde a uma pequena área circular espessada.
- Indica o local de desenvolvimento da boca e da cabeça.

PLACA PRÉ-CORDAL

